

サカタのタネ

健康な野菜づくりに

Version 2.0

ハットトリック

石灰窒素の特性を生かした緩効性肥料です。特に葉物・ネギの高品質作物の生産に適します。

石灰窒素 **25%** 配合 (5kg)

3つの特長

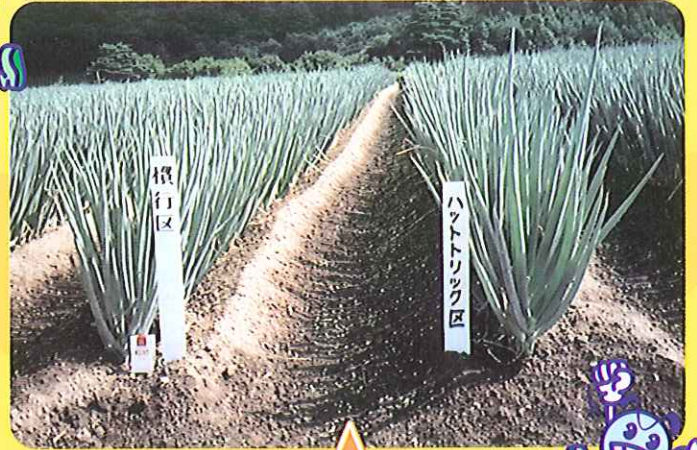
- ① 緩効性で無駄のない肥効
- ② 6成分を含有し施肥を省力化
- ③ 高い土壌改良力で地力向上



慣行区

ハットトリック区

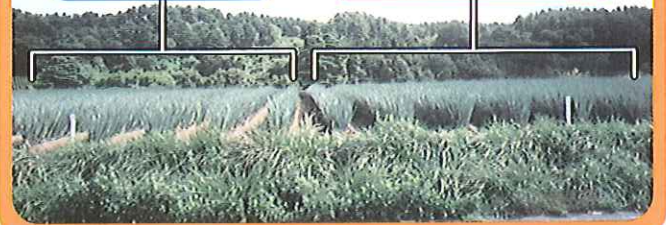
ハウレンソウ比較、品種:サカタ交配 ミストラル
場所:(株)サカタのタネ 君津育種場



場所:宮城県

慣行区

ハットトリック区



サカタ交配
ミラーージュ ハウレンソウ
強度の萎凋病耐病性、極濃緑の
剣葉春夏まき用



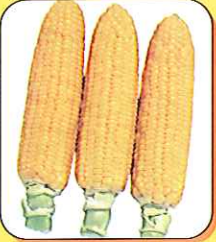
サカタ交配
グランドーム ブロッコリー
花蕾の品質安定性、肥大性にすぐ
れた中晩生種



サカタ交配
はっけい コマツナ
耐暑性、耐病性にすぐれ、ボリューム
のある高品質コマツナ



サカタ交配
夏扇パワー ネギ
早生多収、太りが自慢の黒柄系
一本ネギ



サカタ交配
みわくのコーン ゴールドラッシュ
トウモロコシ
先端不念が少なく、2Lサイズで
安定して収穫できる

窒素 10 リン酸 7 カリ 10 亜土 4



N・P・K・Mg・Si・アルカリ配合

NET20kg 粒状
窒素は1袋当たり2kg入っています。

株式会社 サカタのタネ

本社 〒224-0041 横浜市都筑区仲町台2-7-1 TEL 045-945-8800(代表)

北海道支店 TEL 0166-83-5321

西日本支店 TEL 072-963-8311

東日本支店

九州支店 TEL 092-622-8198

営業課 TEL 045-945-8808

仙台営業所 TEL 022-286-8649

成田事業所 TEL 0476-40-4187

製造元

ガウス工業株式会社

ハットリックは肥料がじんわり長く効き、 良品多収に威力を発揮します。



1 成分

| | | | | | | | |
|------|------------|------------|------------|------------|------|------------|--------------|
| | 窒素 | リン酸 | カリ | 苦土 | | ケイ酸 | アルカリ分 |
| 保証成分 | 10% | 7% | 10% | 4% | 含有成分 | 6%~8% | 38%~42% |
| 原料 | 石灰窒素 尿素 | 全量 ようりん | 全量 塩化カリ | 全量 ようりん | 原料 | 全量 ようりん | 石灰窒素 ようりん |

2 特長

① 緩効性で無駄のない肥効

窒素は、石灰窒素の硝酸化成抑制効果により、肥効が高く長続きます。リン酸もく溶性で長効します。

② 6成分を含有し施肥を省力化

窒素、リン酸、カリ、苦土、ケイ酸、アルカリ分を含有しているため施肥が省力化できます。

③ 高い土壌改良力で地力向上

石灰窒素とようりん、1袋に苦土石灰約15kg分のアルカリ分を含み、酸性改良、腐熟促進などに効果を発揮します。

ハットリックの評価

ハットリック20kgの施用効果は、緩効性化成肥料約20kg、苦土石灰約15kg、石灰窒素約5kg、ケイカル約5kgを施用したのに相当します。

ケイカル(5kg)

石灰窒素(5kg)

苦土石灰(15kg)

緩効性化成(20kg)

ハットリック(20kg)



3 試験データ (慣行区との比較)

■ネギ (産地:埼玉県 品種:サカタ交配品種)

| 肥料名 | 施肥回数 | 10a当たり収量 | |
|-----------|---------|----------|-----|
| | | kg | 指数 |
| 苦土石灰+慣行肥料 | 基肥+追肥3回 | 3,860 | 100 |
| ハットリック | 基肥+追肥1回 | 4,480 | 116 |

■ホウレンソウ (産地:埼玉県 品種:サカタ交配パレード)

| 肥料名 | 施肥回数 | 10a当たり収量 | | | | 総重量(kg) | 指数 |
|-----------|---------|--------------|-------------|----------|-------|---------|----|
| | | 規格(草丈別重量:kg) | | | | | |
| | | 26cm以上 | 25.9~23.0cm | 22.9cm以下 | | | |
| 苦土石灰+慣行肥料 | 基肥+追肥1回 | 1,347 | 346 | 266 | 1,959 | 100 | |
| ハットリック | 基肥のみ | 2,755 | 292 | 77 | 3,124 | 159 | |

※10a当たりの窒素量は同等量施用



ネギ

《生産者様の声》

葉先まで緑!
白と緑の
コントラスト
がきれいよ!

ホウレンソウ

《生産者様の声》

葉肉が厚く
葉色が
濃くなるよ!



4 使い方

■10a当たりの基準施肥量は、野菜一般4~10袋。

■初期生育の確保が重要な作物には、速効性肥料の併用または早い時期の施用がより効果的です。

■作型や前作および地力により施肥量を加減してください。

■石灰窒素を含みますので、使用前に袋記載の注意事項をよく読み、施用時期は播種、定植にあたり、暖地では3~5日前、寒地では7~10日前に施用し土壌とよく混和してください。

